

SQ-RAYs Hyper

SQH50
SQH75
SQH100
SQH150



[LED街路灯]

光触媒セルフクリーニング
消費電力、CO₂排出量75%削減
長寿命 50,000 時間以上
超広角配光・防雨・塩害対策設計

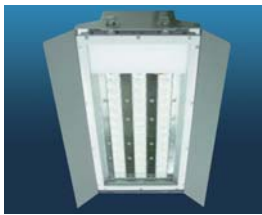
高出力大型照明 大型施設に対応する 高輝度と省エネをLEDで

水銀灯の代替としてご用意いたしました。
道路照明や工場内の照明に最適で-30℃までの極冷所の設置も可能な、広拡散の高効率照明です。
水銀灯と違う点は、水銀灯 400W代替で、143Wの消費電力という省エネはもちろんですが、消灯後の再点灯も瞬時に明るくなり、業務の効率もアップします。

[共通仕様]

電源 入力電圧：100/200VAC 50/60Hz
光源 LED：SMD型/定電流方式アルミ放熱基板
発光効率：70 lm/w以上
寿命(時間)：50,000時間
相関色温度：標準:5,700~6,000K
筐体 本体：アルミダイカスト
使用環境温度 -30~40℃ 使用環境湿度 0~95%

■ SQH50



タイプ 水銀灯 100Wタイプ
(サイズ) (162mm×370mm×87.5mm)
重量 3.8kg (SMPS除く)

[注文型番] **SQH50**
光束 3,506 lm
消費電力 47w (SMPS含む)
LED 1w HIGH POWER 39EA
希望販売価格 オープン価格

■ SQH75



タイプ 水銀灯 200Wタイプ
(サイズ) (208mm×630mm×177.5mm)
重量 8.5kg (SMPS含む)

[注文型番] **SQH75**
光束 5,437 lm
消費電力 73w (SMPS含む)
LED 1w HIGH POWER 60EA
希望販売価格 オープン価格

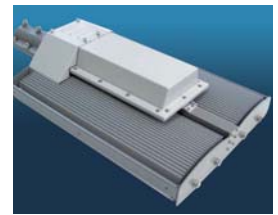
■ SQH100



タイプ 水銀灯 250Wタイプ
(サイズ) (396mm×574mm×177.2mm)
重量 10.98kg (SMPS含む)

[注文型番] **SQH100**
光束 7,350 lm
消費電力 98w (SMPS含む)
LED 1w HIGH POWER 78EA
希望販売価格 オープン価格

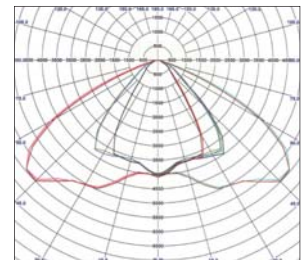
■ SQH150



タイプ 水銀灯 400Wタイプ
(サイズ) (550mm×380mm×138mm)
重量 11.9kg

[注文型番] **SQH150**
SMPS 内蔵動作 ※分離可能
光束 10,792 lm
消費電力 143w (SMPS含む)
LED 1w HIGH POWER 120EA
希望販売価格 オープン価格

配光特製



様々な用途へ対応

オリジナル設計にて様々な用途に対応した製品を設計いたします。



SQ-RAYs® [Hyper]
工事現場用投光器

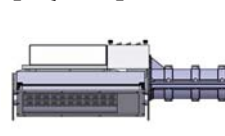
設置時の
有効照明
範囲(参考)



【 SQH50 】



【 SQH100 】



【 SQH150 】

